

Beskrivelse

Fleksibelt forkomprimert fugebånd med åpne celler basert på polyuretanskum, impregnert med flammesikker kunstig harpiks.

Farger

Antrasitt og grå

Emballasje

10/3 mm grå 10 m x 30 ruller (innkjøp)
10/3-7 mm grå 8 m x 30 ruller
10/3-7 mm antrasitt 8 m x 30 ruller
15/3 mm antrasitt 10 m x 20 ruller (innkjøp)
15/3-7 mm grå 8 m x 20 ruller
15/3-7 mm antrasitt 8 m x 20 ruller
15/5-10 mm antrasitt 5,6 m x 20 ruller (innkjøp)
15/7-12 mm grå 4,3 m x 20 ruller
15/7-12 mm antrasitt 4,3 m x 20 ruller
20/3mm grå 10 m x 15 ruller (innkjøp)
20/3-7 mm grå 8 m x 15 ruller (innkjøp)
20/3-7 mm antrasitt 8 m x 15 ruller (innkjøp)
20/5-10mm grå 5,6 m x 15 ruller (innkjøp)
20/5-10 mm antrasitt 5,6 m x 15 ruller (innkjøp)
20/7-12 mm antrasitt 4,3 m x 15 ruller (innkjøp)
20/8-15 mm grå 3,3 m x 15 ruller
20/8-15 mm antrasitt 3,3 m x 15 ruller
20/10-18 mm grå 4,5 m x 10 ruller
20/10-18 mm antrasitt 4,5 m x 10 ruller
25/10-18 mm antrasitt 6,5 m x 12 ruller (innkjøp)
25/13-24 mm grå 5,2 m x 12 ruller (innkjøp)
30/8-15 mm antrasitt 3,3 m x 10 ruller (innkjøp)
30/13-24 mm antrasitt 5,2 m x 10 ruller
30/13-24 mm grå 5,2 m x 10 ruller
35/17-32 mm grå 4 m x 8 ruller
30/17-32 mm antrasitt 4 m x 10 ruller (innkjøp)
35/17-32 mm antrasitt 4 m x 8 ruller
40/17-32 mm antrasitt 4 m x 7 ruller (innkjøp)
40/28-40 mm antrasitt 2,7 m x 7 ruller
40/28-40 mm grå 2,7 m x 7 ruller



TP600

illmod 600

Bruksområde

Ekspanderende fugebånd for effektiv tetting i byggverk over bakkenivå, f.eks. fasade-, vindus- og dørfuger.

Karakteristiske egenskaper

- 600 Pa slagregnstett i henhold MPA Bau Hannover
- Bevist slagregnstett siden 1965 i byggverk over bakkenivå
- UV-beständig og diffusjonsåpen
- Enkel å montere siden én side er selvhæftende
- Overmalbar med akrylat- og pussmalinger
- Oppfyller alle parametre som kreves i henhold til vilkårene i DIN 18542 ifølge BG1, IFT testrapport 11. januar 1999

Teknisk informasjon

Byggematerialer	Klasse B1 P-NDS 04-229 DIN 4102
Varmeledningsevne	$10 \leq 0,048 \text{ W/m.K.}$ DIN 52612
Dampmotstand	$\mu \leq 100$ DIN 52615
Luftgjennomslipp	$a \leq 0,1 \text{ m}^3/[\text{h.m. (daPa)n}]$ DIN 18055
Vannbestandighet	Godkjent for kravene i DIN 53387
Slagregnsmotstand	600 Pa slagregnstett i henholdt til MPA Bau Hannover DIN 18055
Gruppering	Testet siden 1999 BG1 i henhold til DIN 18542
Kompatibilitet	Ingen tegn på korrosjon med jern, sink, stål, galvanisert plate og kobber. Ingen skadelig påvirkning sammen med betong, skum, mørtel, tegl, kalksandstein, hard PVC, plexiglass eller tre. DIN 52453. Ytterligere dokumentasjon på forespørsel.
Temperaturbestandighet	-30 °C til +90 °C
Brukstemperatur	Kan benyttes i alle temperaturer.
Ekspansjonstiden påvirkes av temperatur og RH	Høgelastisk
Bevegelsesopptak	Høyelastisk
Overmalbarhet	Ja, med de fleste akrylat- og pussmalinger som finnes på markedet. Oppfyller kravene i RAL
Kjemikaliebestandighet	Ikke i kontakt med løsemidler og etsende kjemikalier.
Lagringstid – temperatur	2 år ved +1 °C til +20 °C, i uåpnet pakke

Bruksanvisning:

- Ved montering trengs det et målebånd eller en tomrestokk, en stålsjarkel, en saks eller kniv samt eventuelle tre- eller plastkiler.
- Fugeflaten rengjøres for smuss, og grovere rester av mørtel fjernes
- Enkelte porøse og sugende fugeflater kan kreve behandling med en vannavstøtende primer før båndet monteres.
- Velg riktig dimensjon etter kontroll av fugebredde og maksimal fugebevegelse.
- Ikke komprimer båndet for mye ved montering i prefabrikkerte bygningselementer.
- Kapp av de 25 første og siste millimeterne på båndet (komprimeringen på rullen er hardest her, dette fører til at den ikke ekspanderer skikkelig).
- Fjern beskyttelsespapiret, og monter mot den jevneste flaten i fugen.
- Av estetiske grunner monteres båndet 1–2 mm inn fra kanten.
- Kapp lengdene med et tillegg på 10 mm per meter.
- All kapping og skjøting av båndet gjøres vinkelrett, og endene skal møtes ordentlig, se fig. 1 og 3.
- Ved fasadefuging monteres de vertikale fugene nedenfra og opp først, deretter de horisontale, se fig. 4 og 5.
- Vær oppmerksom på trykktilpasningen i kryssfuger, se fig. 4.
- Båndet skal ikke brettes rundt hjørner, se fig. 1.
- Båndet skal ikke strekkes.
- Båndet kan monteres på fuktige flater. Dersom båndet ikke fester, bruk kiler i påvente av at båndets ekspansjon mot den andre flaten klemmer båndet på plass, se fig. 2.

Begrensninger

Bruk under bakkenivå.

Sikkerhetsregler

Les sikkerhetsdatabladet for produktet nøye før arbeidet begynner.

Levering

Rett fra tremco illbruck eller via forhandler. Ring 031-570010 for å få informasjon om nærmeste forhandler.

TP600

illmod 600

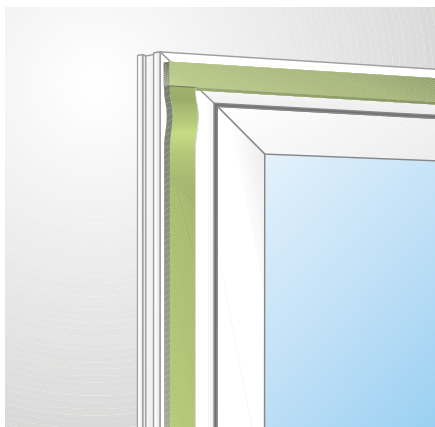


Fig 1

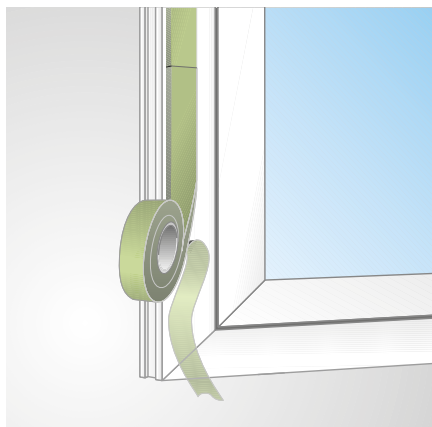


Fig 3

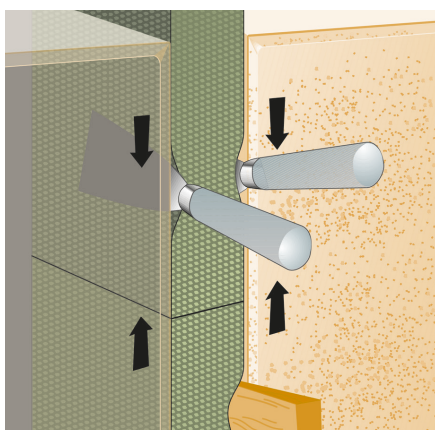


Fig 2

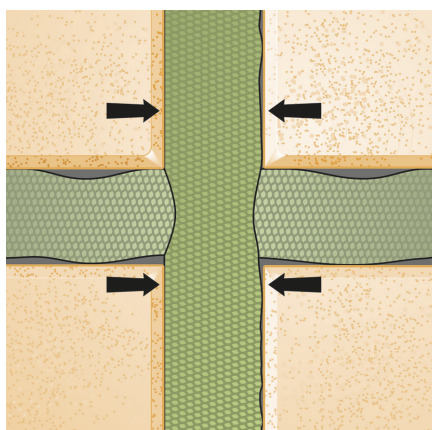


Fig 4



TP600

illmod 600



Produktrådgivning

tremco illbrucks produktspecialister gir deg gjerne råd før du begynner å arbeide.

tremco illbruck følger Sveriges Fog- och Limleverantörers Förenings generelle leveringsbestemmelser fra 21.9.2006



Tremco illbruck Int. GmbH - Sverige Filial
Tele: +46 31 570010 - Fax: +46 31 572007
www.tremco-illbruck.com
info@tremco-illbruck.se